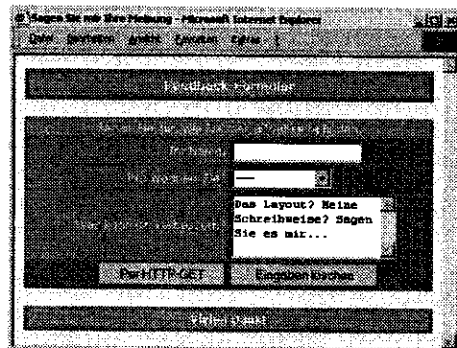


Beispiel: ...\\Kap11\\FeedbackForm3.html

Mit den Elementen zur Definition einer Auswahlliste sind Sie in der Lage, in das Feedback-Formular eine Auswahl einzubinden. Damit wollen Sie ermitteln, in welchem Land der Betreffende wohnt. Die Auswahl soll in einer Zeile erfolgen.

```
<select name="Land">
  <option selected value="No Value">-----</option>
  <option value="Germany">Deutschland</option>
  <option value="Switzerland">Schweiz</option>
  <option value="Austria">&Ouml;lsterreich</option>
  <option value="Other">Anderes Land</option>
</select>
```



11.6.5 Verschachtelte Auswahllisten

Neben der Erstellung von einfachen Auswahllisten können Sie für einen oder mehrere Einträge auch eine Unterauswahl erzeugen. Es sind beliebig tiefe Verschachtelungen erlaubt. Diese Auswahllisten werden oft auch als Menüs bezeichnet. Allerdings stellen alle Browser diese Auswahllisten anders dar.

```
<select ...>
  <optgroup label="">
    <option>...
    <option>...
  </optgroup>
</select>
```

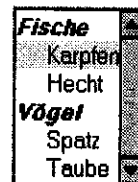
Innerhalb des Tags `<select>` öffnen Sie über den Tag `<optgroup>` eine Unterauswahl. Innerhalb der Unterauswahl können Sie die Tags `<option>` zur Definition eines einfachen Listeneintrags oder `<optgroup>` zum Definieren einer weiteren Unterauswahl einsetzen.

Über das Attribut `label` legen Sie die Beschriftung der Unterauswahl fest.

Beispiel

Es wird eine Auswahlliste mit zwei Unterlisten erzeugt. Die Browser stellen die Listenelemente allerdings nicht als Menü, sondern in Form einer Liste mit eingerückten Elementen dar.

```
<select name="Schachtelliste">
  <optgroup label="Fische">
    <option>Karpfen</option>
    <option>Hecht</option>
  </optgroup>
  <optgroup label="V&ouml;gel">
    <option>Spatz</option>
    <option>Taube</option>
  </optgroup>
</select>
```



Netscape 7.1



Opera 7.11